



Projekt dofinansowany ze środków Mechanizmu Finansowego Europejskiego Obszaru Gospodarczego 2009-2014,  
w ramach Programu Operacyjnego PL2 „Ochrona różnorodności biologicznej i ekosystemów”  
realizowanego przez Narodowy Fundusz Ochrony Środowiska i Gospodarki Wodnej

## Project

# *„The development of European bison meta-population in north-east Poland”*

May 2014 – April 2017



<http://projekteog.sggw.pl>



The project uses the subsidy in the amount of PLN 3 306 415 coming from Iceland, Liechtenstein and Norway Financial Mechanism of the European Economic Area (EEA FM) 2009-2014 Operational Programme PL02 “Protection of Biodiversity and Ecosystem ” grant agreement no. 570/2014 /GE-14 /OP-XN-02/D

# Systematic

Order

Cetartiodactyla

Suborder

Ruminantia

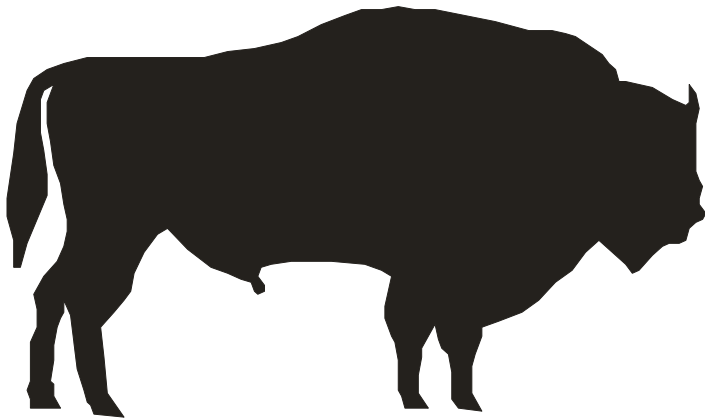
Family

Bovidae

Genus

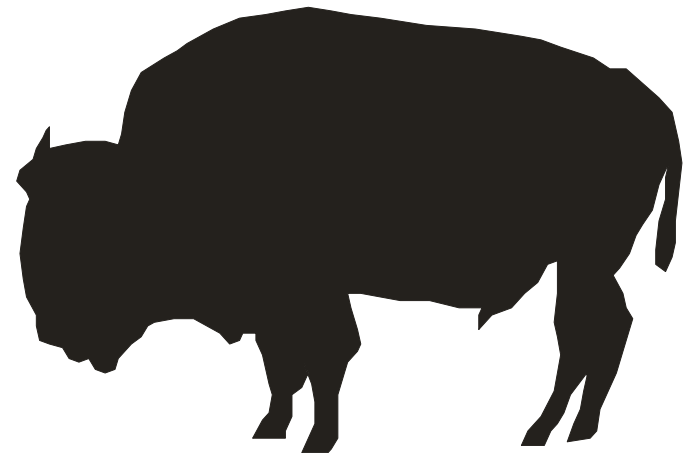
Bison

Species



European bison

*Bison bonasus*



American bison

*Bison bison*

- The largest mammal of Europe
- Sex dimorphism
- Seasonal reproduction
  
- The diet of this herbivore animal:
  - 90 % grasses, herbs and sedges
  - 10 % bark, branches, leaves





Mixed group (10-14 individuals) penetrates the area of 100 km<sup>2</sup> in summer and 8 km<sup>2</sup> in winter when fed  
Young bulls form bachelor groups (3-5 ind) and older are solitary











fot. P.Duell

## European Bison

Edited by Zdzisław Pucek  
Compiled by Zdzisław Pucek, Irina P. Belousova, Małgorzata Krasieńska, Zbigniew A. Krasieński and Wanda Olech



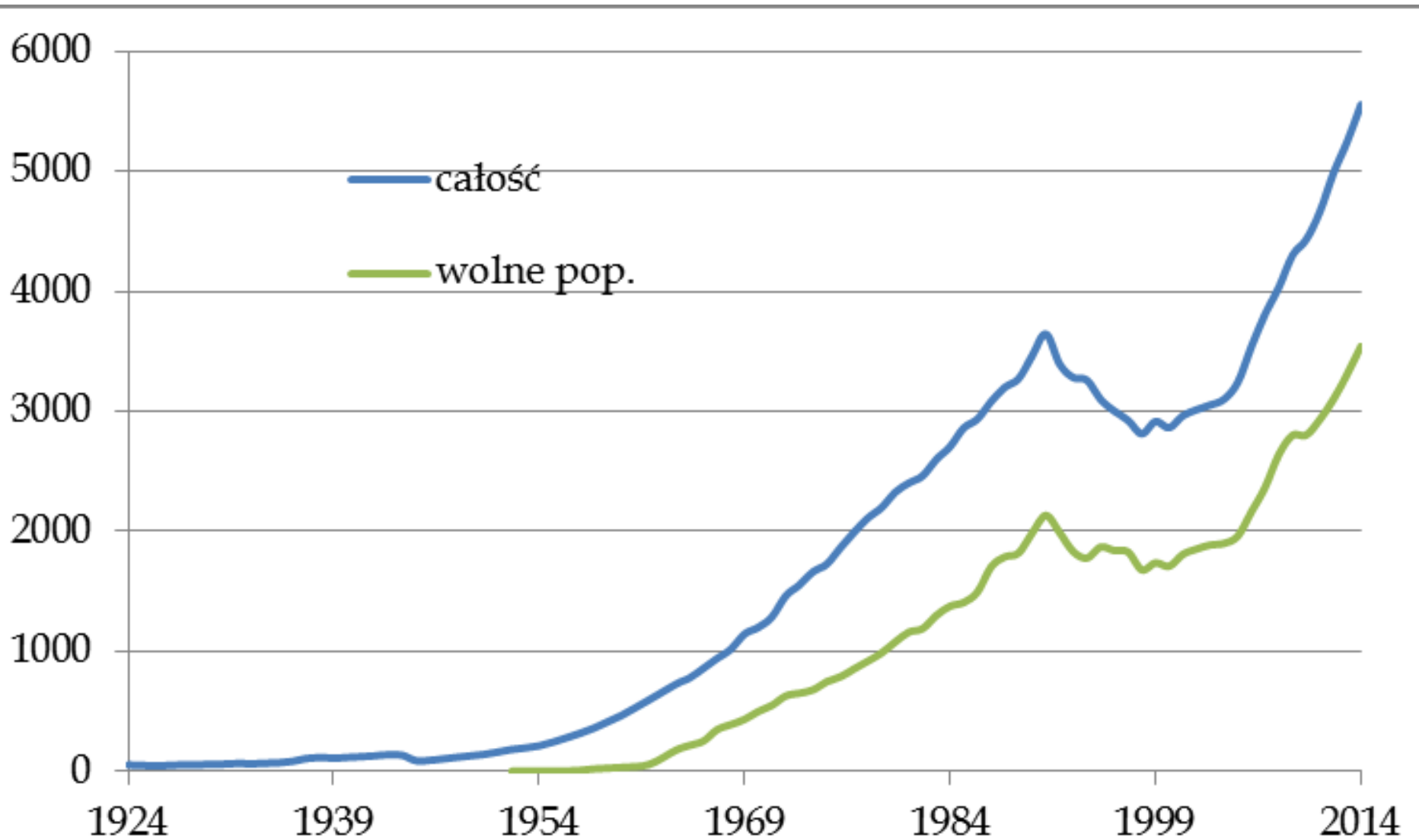
IUCN/SSC Bison Specialist Group

**IUCN**  
The World Conservation Union

# Threats defined in Action Plan

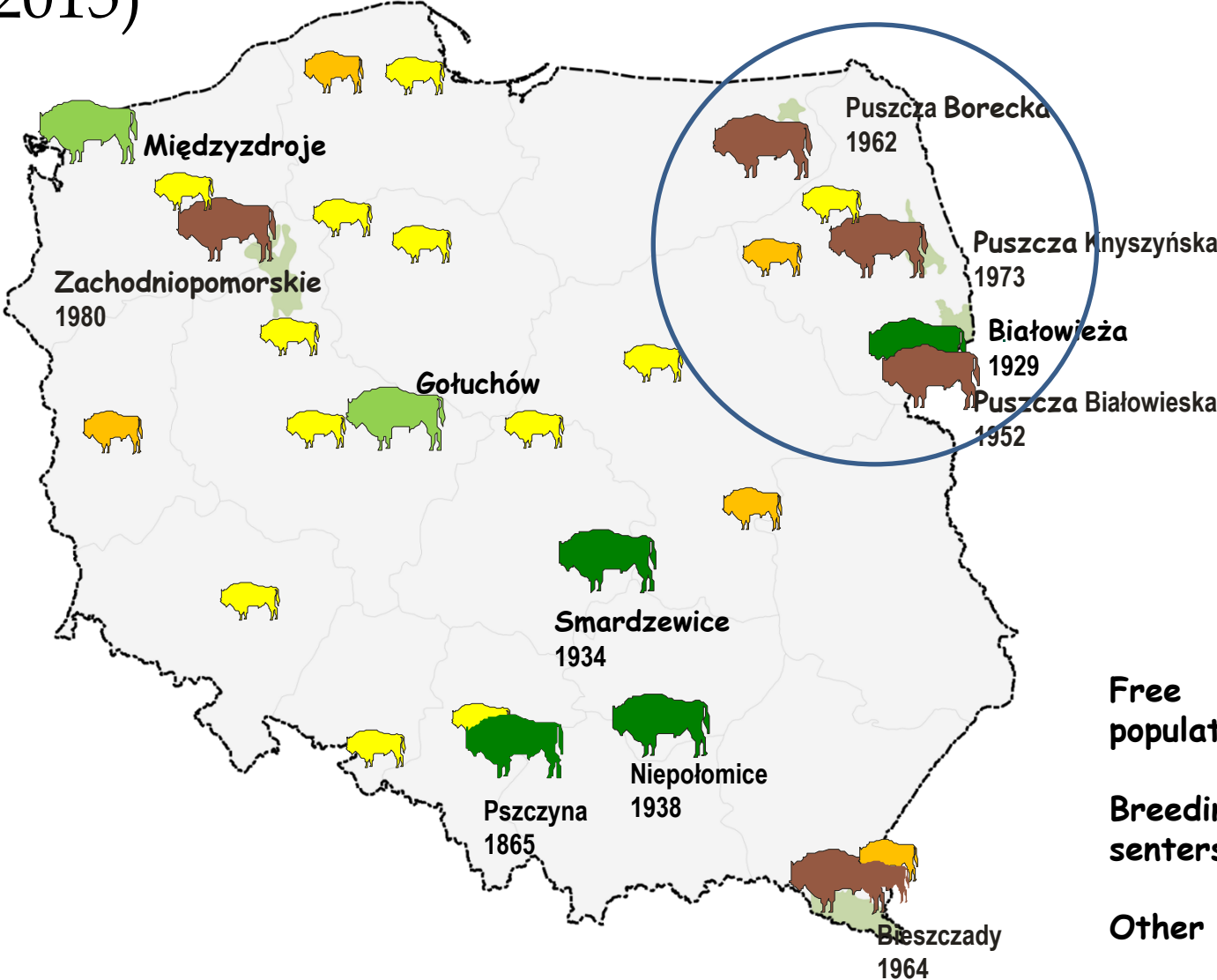
- little **size** and **range** of population
- in consequence of bottleneck **limited gene pool** and high **inbred**
- **fragmentation** and **isolation** - no exchange of genetic material
- weak resistance to **diseases** (eg. foot and mouth disease, tuberculosis, blue tongue)
- **parasites**- not only specific but others characteristic of Cervidae
- conflicts with economy and **low acceptance**

# Population of species in Europe

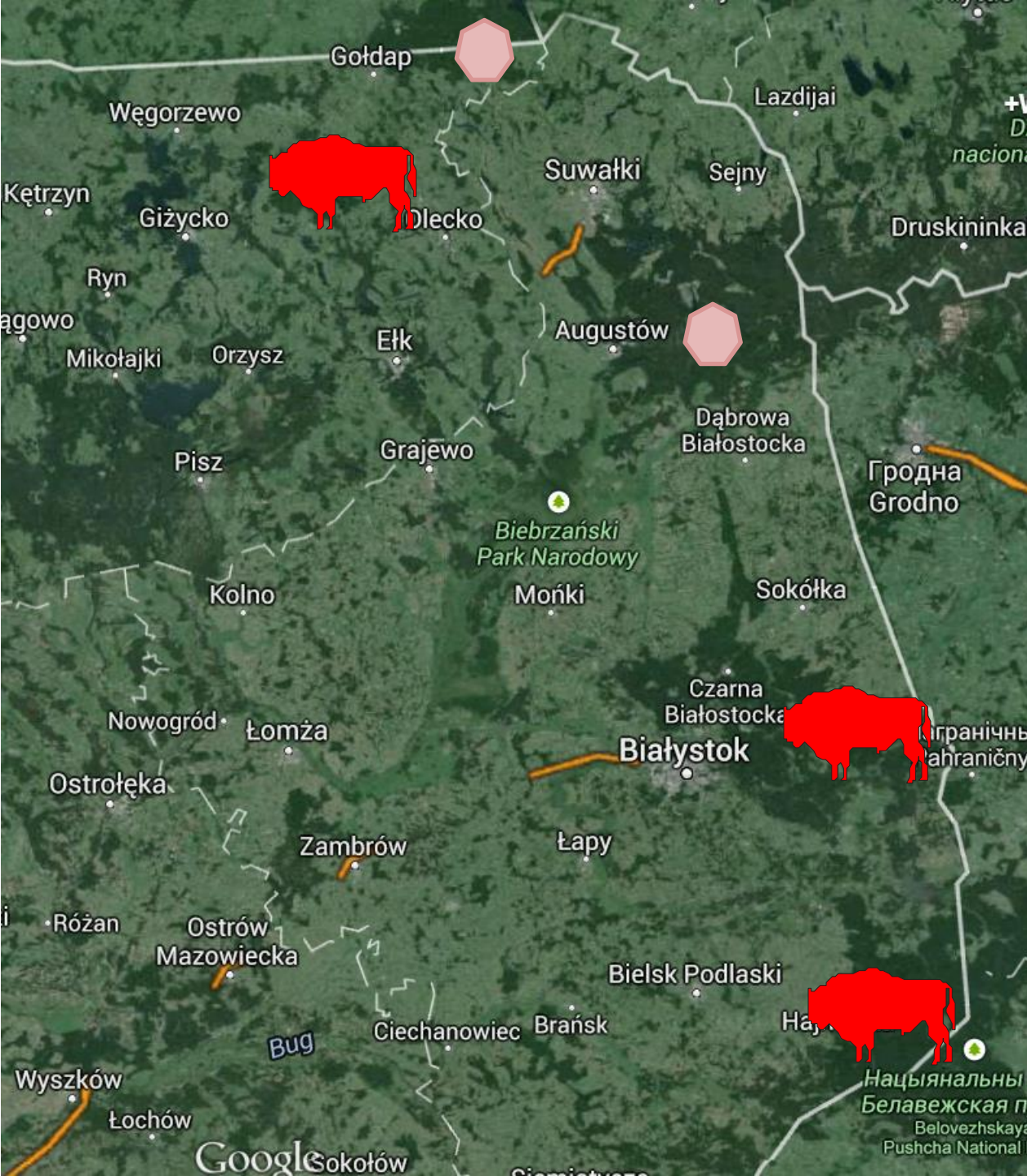


# European bison in Poland

(2015)

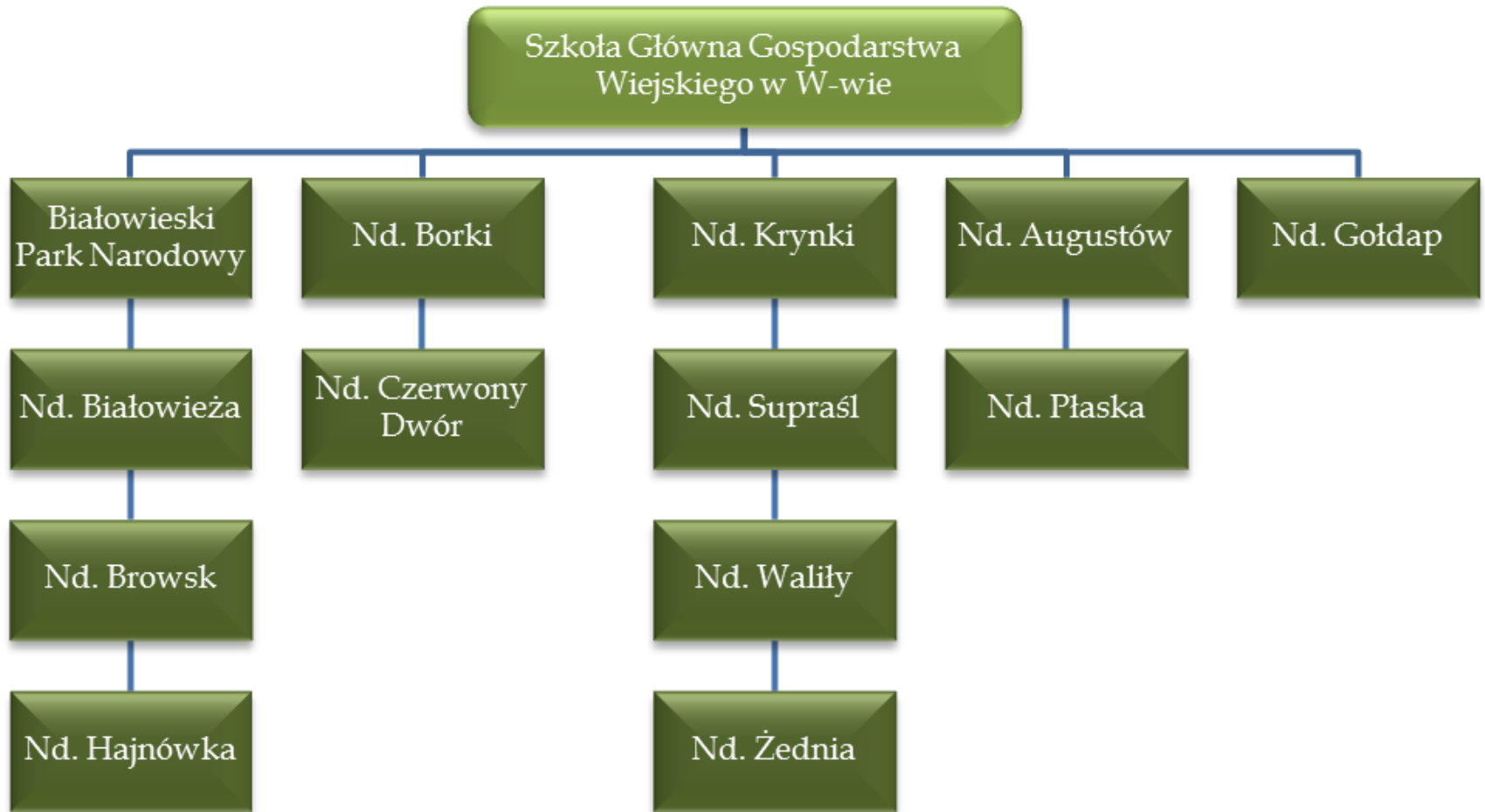


<b>Free population</b>		<b>1347</b>
<b>Breeding senters</b>		<b>132</b>
<b>Other</b>		<b>86</b>



The area of the project

# The structure of Project



**Białowieska  
Forest**

**Borecka  
Forest**

**Knyszynska  
Forest**

**Augustowska  
Forest**

**Romincka  
Forest**

# What are we doing

Active protection of existing populations (ca. 800 animals) towards increasing the comfort of animals and capacity of forests

- *meadows and pastures: cultivation , mowing, hay collection*
- *orchards and feeding fields*
- *renting the private meadows*
- *winter feeding*
- *building and renovation of feeding ricks and water points*
- *cleaning the area of winter feeding*



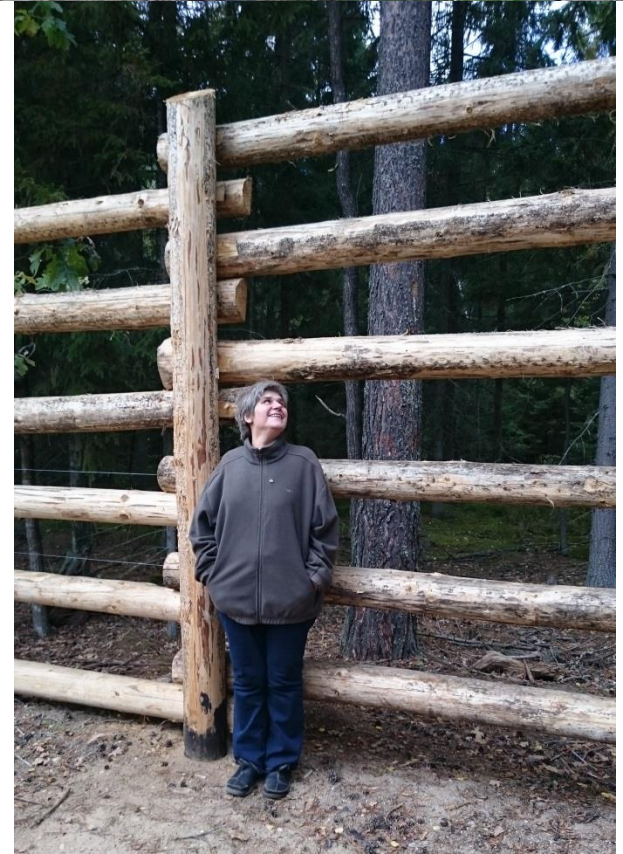




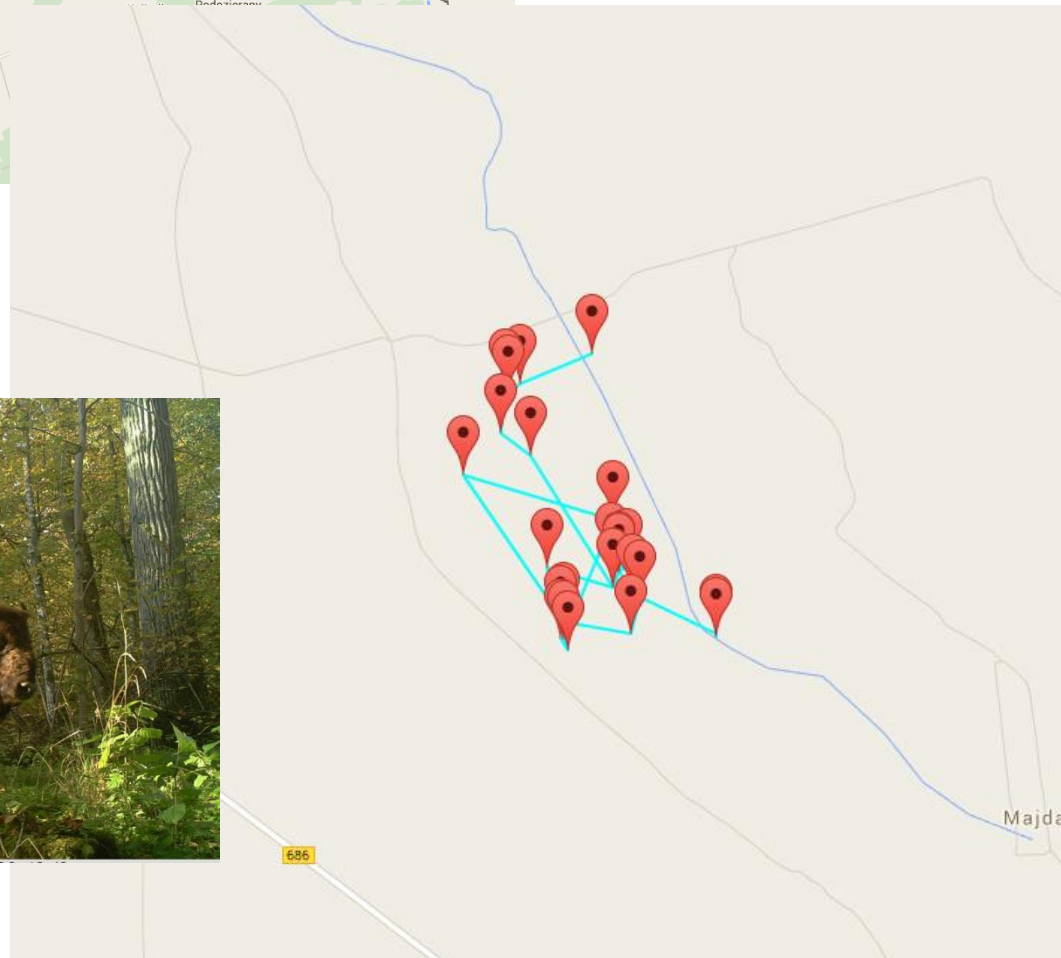
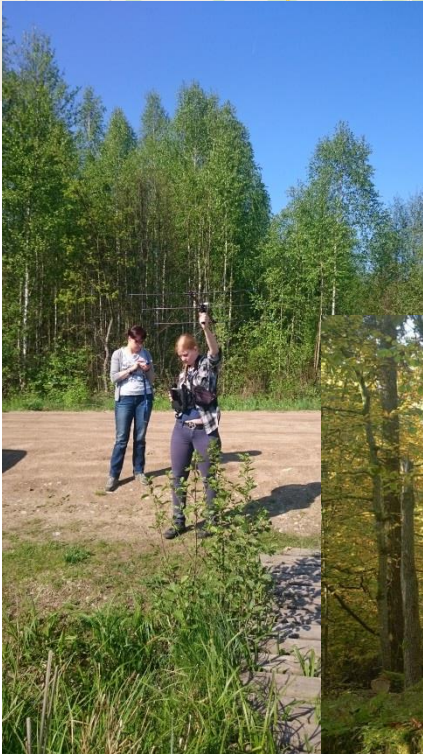
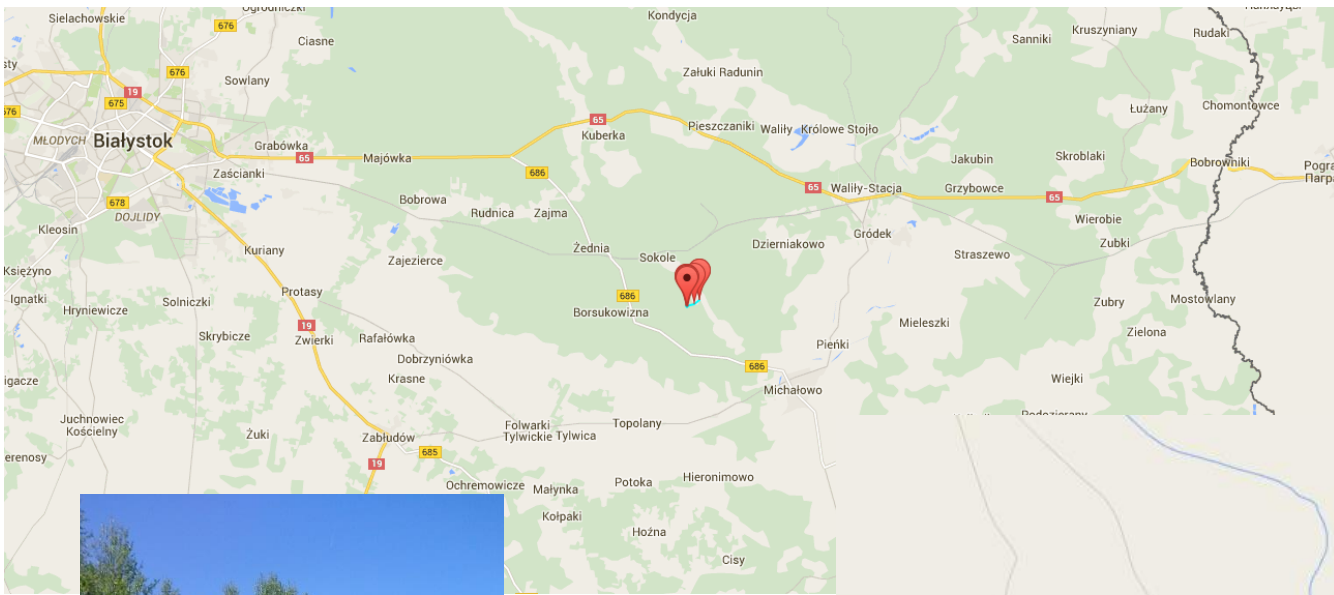
# What are we doing

## Creation of new herds

- *reintroduction in Żednia forestry (preparing the environment, acclimatisation enclosure, transport)*
- *preparing area in Augustowska Forest (meadows, water place)*
- *detailed analysis of reintroduction possibility in Romincka Forest (nature and social condition)*



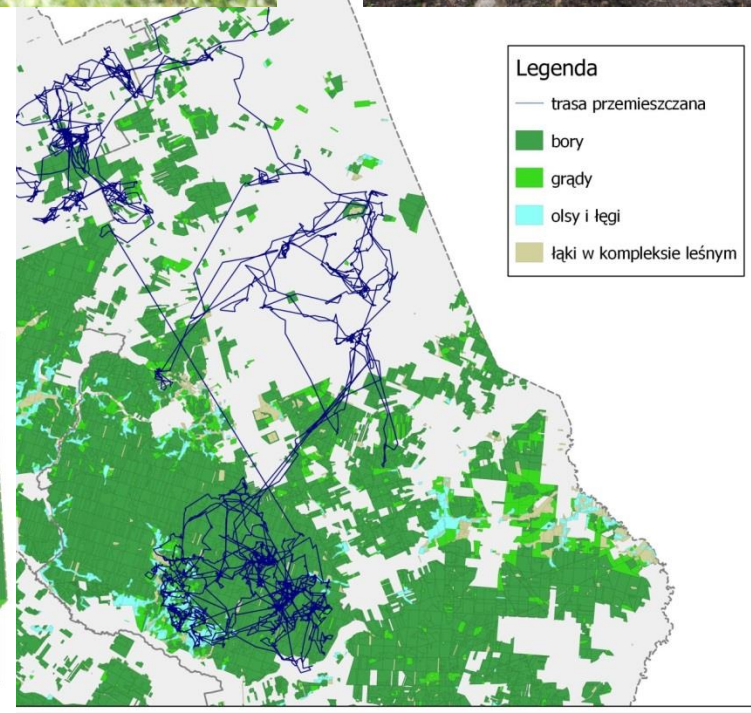
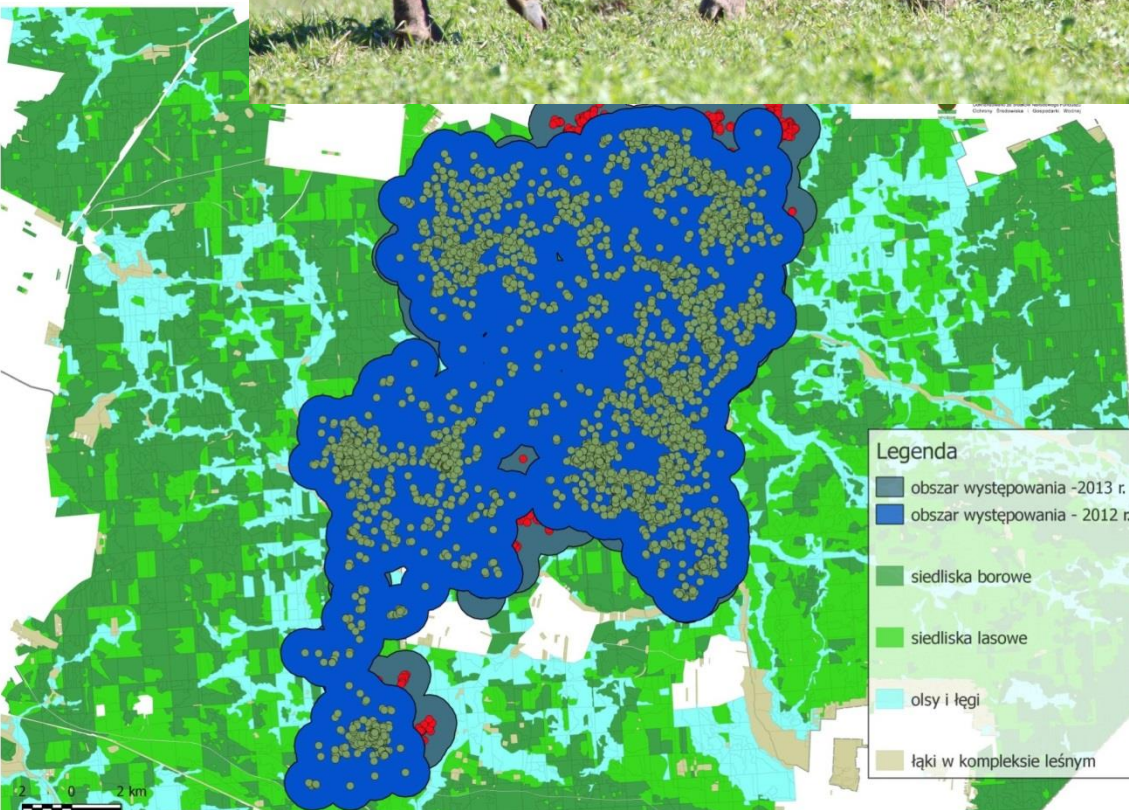




# What are we doing

## Complex monitoring of populations

- *Using the GPS telemetry for information about range and preferences*
- *Checking the health status – based on autopsy of every animal as well as coproscopy checking*
- *Checking the genetic status of herds using the microsatellite and MHC markers*







# What are we doing

## Propagation and promotion

- *European bison on line*
- *webpage*
- *workshops in every area*
- *conferences*
- *printed materials*
- *calendars, folders*

# Najciekawsze sceny z życia polany:



©ZutryOnline - Lajz Pankovce, Nadlesnictvo Brousk, 2016-05-03 12:32:42 395 33 9



©ZutryOnline - Lajz Pankovce, Nadlesnictvo Brousk, 2014-01-20 22:57:28 261 28 8



:59



YouTube



Rozwój metapopulacji żubra w północno-wschodniej Polsce

2016

Fot.: Slobodan Koso

STYCZEŃ												LUTY												MARZEC												KWIECIEŃ											
pn	wt	śr	czw	pt	so	ni	pn	wt	śr	czw	pt	so	ni	pn	wt	śr	czw	pt	so	ni	pn	wt	śr	czw	pt	so	ni																				
		1	2	3	4	5	6	7	8	9	10	11	12	13	14	15	16	17	18	19	20	21	22	23	24	25	26																				
4	5	6	7	8	9	10	11	12	13	14	15	16	17	18	19	20	21	22	23	24	25	26	27	28	29	30	31																				

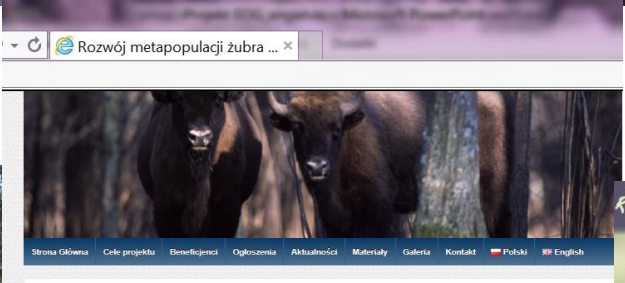
MAJ												CZERWIEC												LIPIEC												SIERPIEŃ											
pn	wt	śr	czw	pt	so	ni	pn	wt	śr	czw	pt	so	ni	pn	wt	śr	czw	pt	so	ni	pn	wt	śr	czw	pt	so	ni																				
		1	2	3	4	5	6	7	8	9	10	11	12	13	14	15	16	17	18	19	20	21	22	23	24	25	26																				
2	3	4	5	6	7	8	9	10	11	12	13	14	15	16	17	18	19	20	21	22	23	24	25	26	27	28	29																				

WRZEŚEŃ												PAŹDZIERNIK												LISTOPAD												GRUDZIEŃ											
pn	wt	śr	czw	pt	so	ni	pn	wt	śr	czw	pt	so	ni	pn	wt	śr	czw	pt	so	ni	pn	wt	śr	czw	pt	so	ni																				
		1	2	3	4	5	6	7	8	9	10	11	12	13	14	15	16	17	18	19	20	21	22	23	24	25	26																				
5	6	7	8	9	10	11	12	13	14	15	16	17	18	19	20	21	22	23	24	25	26	27	28	29	30	31	31																				



ROZWÓJ METAPOPULACJI ŻUBRA w północno-wschodniej Polsce



Witamy na stronie projektu:

"Rozwój metapopulacji żubra w północno-wschodniej Polsce"

Sprawdź co nowego:

Aktualności



Projekt korzysta z dofinansowania w kwocie 3,506 415,00 PLN pochodzącego z Islandii, Liechtensteinu i Norwegii w ramach Mechanizmu Finansowego Europejskiego Obszaru Gospodarczego (MF EOG) na lata 2008-2014 dla Programu Operacyjnego PKOZ, Ochrona Różnorodności Biologicznej i Ekosystemów, umowa o dofinansowanie nr: 5702014Wn-14/OP-3X-GD2

Zapraszamy do odwiedzenia linków:  
 link: Fundusze Norweskie i EOG  
 link: EEA grants

Projekt koordynowany jest przez SGGW w partnerstwie z Białowieskim Parkiem i Nadleśnictwem Brotek, Białowieża, Hajnówka, Supraśl, Krynki, Wałny, Zednia, Borki, Czerny Dwór, Augustów, Pleska i Goldap.



**Rozwój metapopulacji żubra w północno-wschodniej Polsce**  
 Zadaniem projektu realizowanego przez SGGW w Warszawie we współpracy z Białowieskim Parkiem Narodowym oraz dwunastoma Nadleśnictwami RDLP w Białymstoku są między innymi poprawa bazy pokarmowej oraz zmniejszenie presji żubrów na las i uprawy łąskie. Na terenie Nadleśnictwa Białowieża koszone jest 34 ha łąk, z których siano trafia do brodogłoz i kosogłoz. Wykaszanie jest doposażone 90 ton zakupionej presy. W sadach chlewickich wykorzystywane są zabieg pielęgnacyjny na łącznej powierzchni 3,66 ha.  
 Całkowity koszt projektu to 3 889 900 zł, w tym koszty Nadleśnictwa Białowieża – 211 010 zł.  
 Wszystkie to w trosce o przyszłość największych szlaków łąkowych Europy – żubrów.



Projekt „Rozwój metapopulacji żubra w północno-wschodniej Polsce” korzysta z dofinansowania w kwocie 3 506 415,00 PLN pochodzącego z Islandii, Liechtensteinu i Norwegii w ramach Mechanizmu Finansowego Europejskiego Obszaru Gospodarczego (MF EOG) na lata 2008-2014 dla Programu Operacyjnego PKOZ, Ochrona Różnorodności Biologicznej i Ekosystemów, umowa o dofinansowanie nr: 5702014Wn-14/OP-3X-GD2.

Nadleśnictwo Białowieża, Wojciechowska 4, 17-230 Białowieża, bialoweza@bialystok.lasy.gov.pl

Rozwój metapopulacji żubra w północno-wschodniej Polsce



2015

STYCZEŃ												LUTY												MARZEC												KWIECIEŃ											
pn	wt	śr	czw	pt	so	ni	pn	wt	śr	czw	pt	so	ni	pn	wt	śr	czw	pt	so	ni	pn	wt	śr	czw	pt	so	ni																				
		1	2	3	4	5	6	7	8	9	10	11	12	13	14	15	16	17	18	19	20	21	22	23	24	25	26																				
4	5	6	7	8	9	10	11	12	13	14	15	16	17	18	19	20	21	22	23	24	25	26	27	28	29	30	31																				

MAJ												CZERWIEC												LIPIEC												SIERPIEŃ											
pn	wt	śr	czw	pt	so	ni	pn	wt	śr	czw	pt	so	ni	pn	wt	śr	czw	pt	so	ni	pn	wt	śr	czw	pt	so	ni																				
		1	2	3	4	5	6	7	8	9	10	11	12	13	14	15	16	17	18	19	20	21	22	23	24	25	26																				
6	7	8	9	10	11	12	13	14	15	16	17	18	19	20	21	22	23	24	25	26	27	28	29	30	31	31	31																				

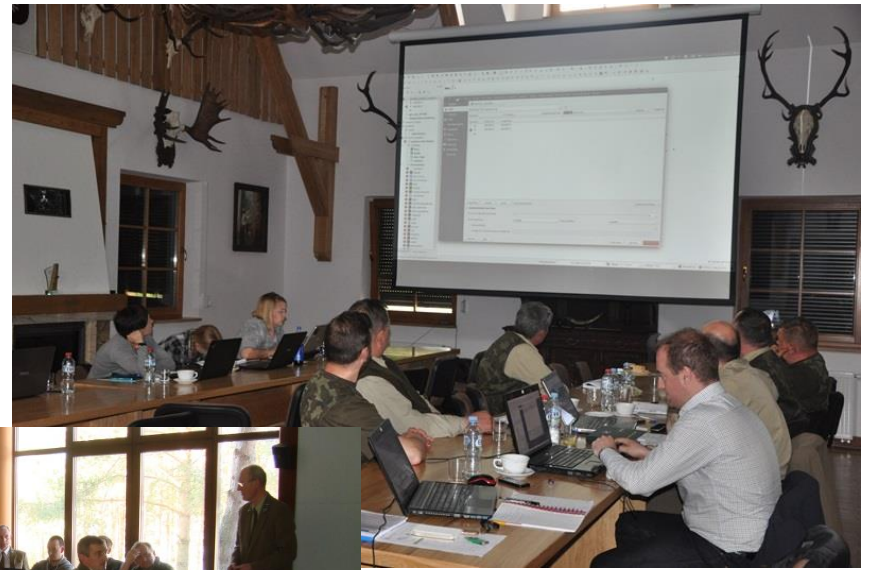
  

WRZEŚEŃ												PAŹDZIERNIK												LISTOPAD												GRUDZIEŃ											
pn	wt	śr	czw	pt	so	ni	pn	wt	śr	czw	pt	so	ni	pn	wt	śr	czw	pt	so	ni	pn	wt	śr	czw	pt	so	ni																				
		1	2	3	4	5	6	7	8	9	10	11	12	13	14	15	16	17	18	19	20	21	22	23	24	25	26																				
6	7	8	9	10	11	12	13	14	15	16	17	18	19	20	21	22	23	24	25	26	27	28	29	30	31	31	31																				

# What are we doing

## Management and organization of project activities

- *preparing financial documents*
- *reports*
- *meetings with partners*
- *visiting all areas*



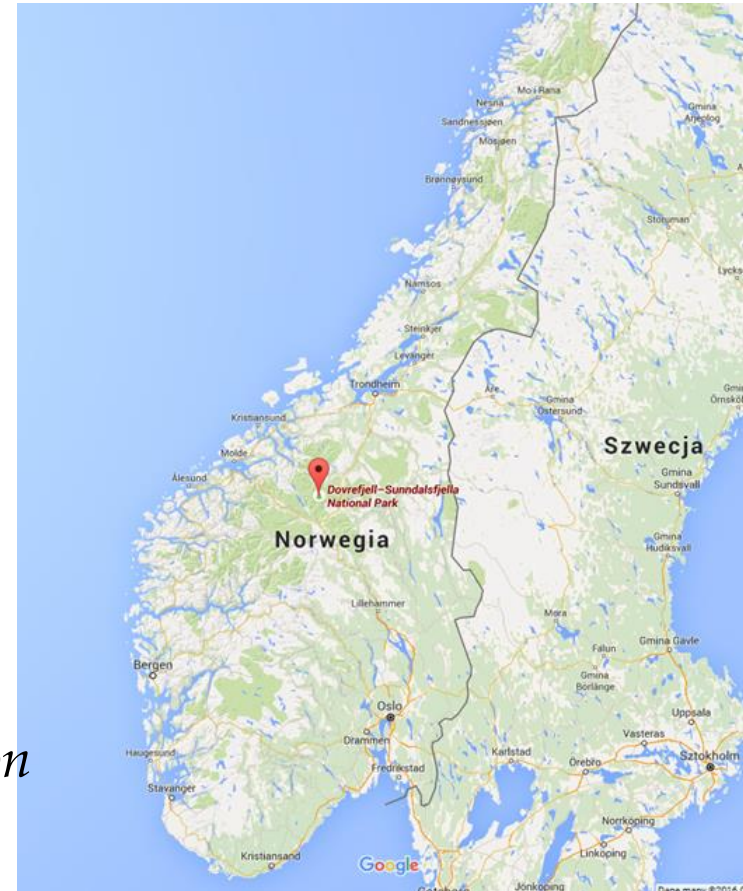
# Bilateral partnership

Bilateral cooperation with the **National Park Dovrefjell-Sundalsfjella in Norway**

Five Polish bison specialists will take part in a study tour to Park

This will take place in July this year

- *Exchange of information and experience in the protection of endangered large hoofed species (muskox and E.bison) and biodiversity protection in both countries.*
- *Establishing contacts with institution and center of nature conservation in Norway*
- *The ability to know the natural heritage of Norway.*





Welcome to  
webpage

<http://projektEOG.sggw.pl>

Thank you  
for  
attention

Rozwój metapopulacji żubrów w północno-wschodniej Polsce

