



Państwowe Gospodarstwo Leśne
Lasy Państwowe

Nadleśnictwo Browsk w projekcie - „Rozwój metapopulacji żubra w północno – wschodniej Polsce”.

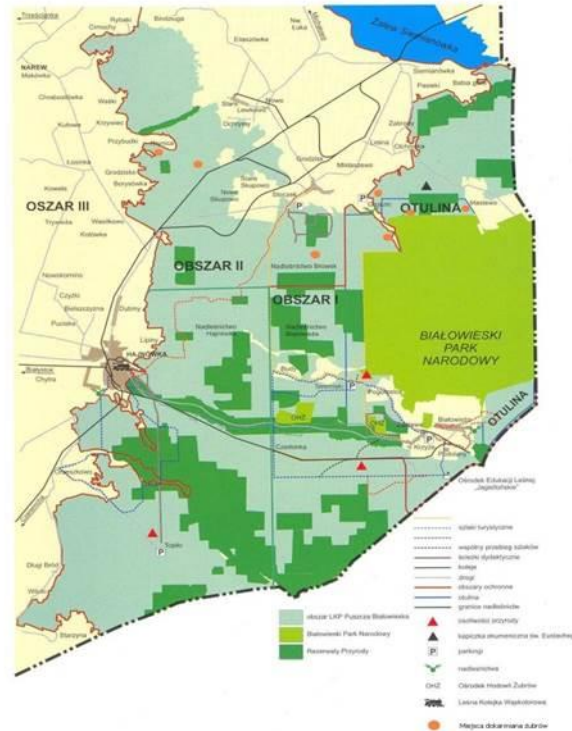
<http://projektEOG.sggw.pl>



Projekt dofinansowany ze środków Mechanizmu Finansowego Europejskiego Obszaru Gospodarczego 2009-2014,
w ramach Programu Operacyjnego PL2 „Ochrona różnorodności biologicznej i ekosystemów”
realizowanego przez Narodowy Fundusz Ochrony Środowiska i Gospodarki Wodnej

www.lasy.gov.pl

„Rozwój metapopulacji żubra w północno – wschodniej Polsce”



<http://projektEOG.sggw.pl>



Projekt dofinansowany ze środków Mechanizmu Finansowego Europejskiego Obszaru Gospodarczego 2009-2014, w ramach Programu Operacyjnego PL2 „Ochrona różnorodności biologicznej i ekosystemów” realizowanego przez Narodowy Fundusz Ochrony Środowiska i Gospodarki Wodnej

„Rozwój metapopulacji żubra w północno – wschodniej Polsce”

Mimo znacznego powodzenia restytucji, żubr nadal należy do gatunków zagrożonych, widnieje zarówno w „Polskiej czerwonej księdze zwierząt”, jak i na „Czerwonej liście gatunków zagrożonych Międzynarodowej Unii Ochrony Przyrody (IUCN)”; podlega Konwencji Berneńskiej.



<http://projektEOG.sggw.pl>



Projekt dofinansowany ze środków Mechanizmu Finansowego Europejskiego Obszaru Gospodarczego 2009-2014, w ramach Programu Operacyjnego PL2 „Ochrona różnorodności biologicznej i ekosystemów” realizowanego przez Narodowy Fundusz Ochrony Środowiska i Gospodarki Wodnej

„Rozwój metapopulacji żubra w północno – wschodniej Polsce”



Aby poprawić bazę żerową żubra a co za tym idzie jego jakość życia, Nadleśnictwo Browsk w projekcie „**Rozwój metapopulacji żubra w północno – wschodniej Polsce**” postawiło sobie następujące zadania;



Projekt dofinansowany ze środków Mechanizmu Finansowego Europejskiego Obszaru Gospodarczego 2009-2014, w ramach Programu Operacyjnego PL2 „Ochrona różnorodności biologicznej i ekosystemów” realizowanego przez Narodowy Fundusz Ochrony Środowiska i Gospodarki Wodnej

<http://projektEOG.sggw.pl>

„Rozwój metapopulacji żubra w północno – wschodniej Polsce”

Zadanie	Koszty brutto	2014	2015	2016
Zakup i rozwiezienie pasz dla żubrów oraz przygotowanie siana w Nadleśnictwie Browsk	30 000	9000	15 000	6000
Poprawa bazy pokarmowej poprzez konserwację sadów , remont brogów, koszenie łąk w Nadleśnictwie Browsk	82 360	46 600	35 760	-
Oznakowanie szlaków, remont punktu widokowego, kamera – żubry online Nadleśnictwa Browsk	121 000	10 000	84 000	27 000
RAZEM	233360	65600	134760	33000

„Rozwój metapopulacji żubra w północno – wschodniej Polsce”

- Zakup i rozwiezienie pasz oraz przygotowanie siana.
- Koszenie łąk wraz z częściowym zbiorem siana – w chwili obecnej na terenie Nadleśnictwa koszone jest około 120 ha łąk, z których korzystają żubry.



<http://projektEOG.sggw.pl>



Projekt dofinansowany ze środków Mechanizmu Finansowego Europejskiego Obszaru Gospodarczego 2009-2014, w ramach Programu Operacyjnego PL2 „Ochrona różnorodności biologicznej i ekosystemów” realizowanego przez Narodowy Fundusz Ochrony Środowiska i Gospodarki Wodnej

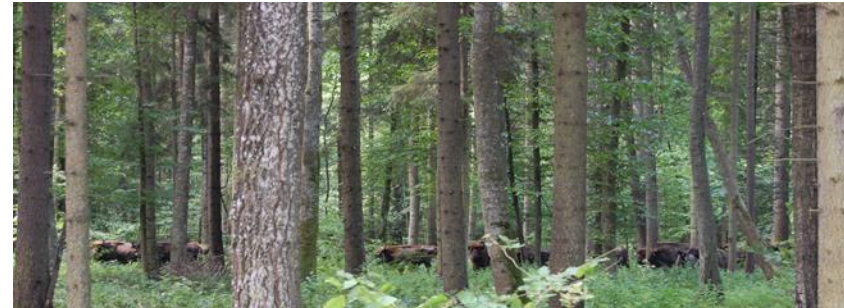
„Rozwój metapopulacji żubra w północno – wschodniej Polsce „

→ Poprawa bazy pokarmowej oraz poprawa dostępu do wody.

W skład zadania wchodzi:

→ Remont 12 brogów – na terenie Nadleśnictwa znajduje się 21 brogów, w ramach projektu zostanie wyremontowane 12 z nich.

→ Konserwacja sadu drzew owocowych – na terenie Nadleśnictwa w chwili obecnej posadzone jest 7,55 ha sadów.



Projekt dofinansowany ze środków Mechanizmu Finansowego Europejskiego Obszaru Gospodarczego 2009-2014, w ramach Programu Operacyjnego PL2 „Ochrona różnorodności biologicznej i ekosystemów” realizowanego przez Narodowy Fundusz Ochrony Środowiska i Gospodarki Wodnej

„Rozwój metapopulacji żubra w północno – wschodniej Polsce”

→ Działania promocyjne i edukacyjne na rzecz akceptacji zwiększenia areału występowania żubra w regionie oraz jego „udostępnienia” turystycznego i wykorzystania dla promocji regionu

W skład zadania wchodzi

- Remont punktu widokowego na Babiej Górze
- Oznakowanie szlaków turystycznych
- Obsługa kamery online, która pokazuje internautom życie żubrów.

<http://projektEOG.sggw.pl>



Projekt dofinansowany ze środków Mechanizmu Finansowego Europejskiego Obszaru Gospodarczego 2009-2014, w ramach Programu Operacyjnego PL2 „Ochrona różnorodności biologicznej i ekosystemów” realizowanego przez Narodowy Fundusz Ochrony Środowiska i Gospodarki Wodnej

Dziękuję za uwagę



**Państwowe Gospodarstwo Leśne
Lasy Państwowe**

Nadleśnictwo Browsk

Gruszki 10

17-220 Narewka

browsk@bialystok.lasy.gov.pl

tel: 85 685 83 44

fax: 85 685 86 77

www.lasy.gov.pl