



Projekt dofinansowany ze środków Mechanizmu Finansowego Europejskiego Obszaru Gospodarczego 2009-2014,  
w ramach Programu Operacyjnego PL2 „Ochrona różnorodności biologicznej i ekosystemów”  
realizowanego przez Narodowy Fundusz Ochrony Środowiska i Gospodarki Wodnej

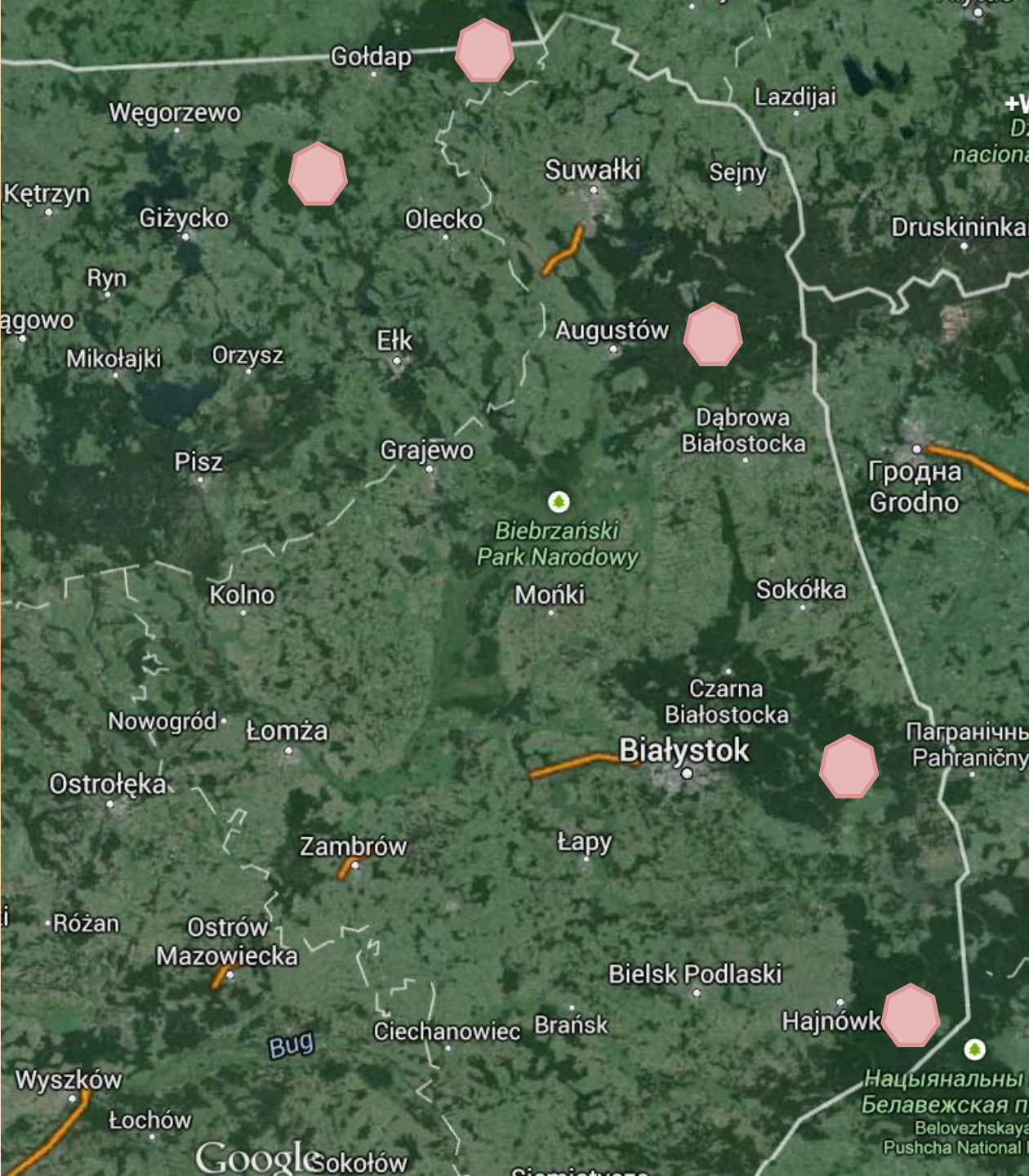
# Projekt

## „Rozwój metapopulacji żubra w północno-wschodniej Polsce”

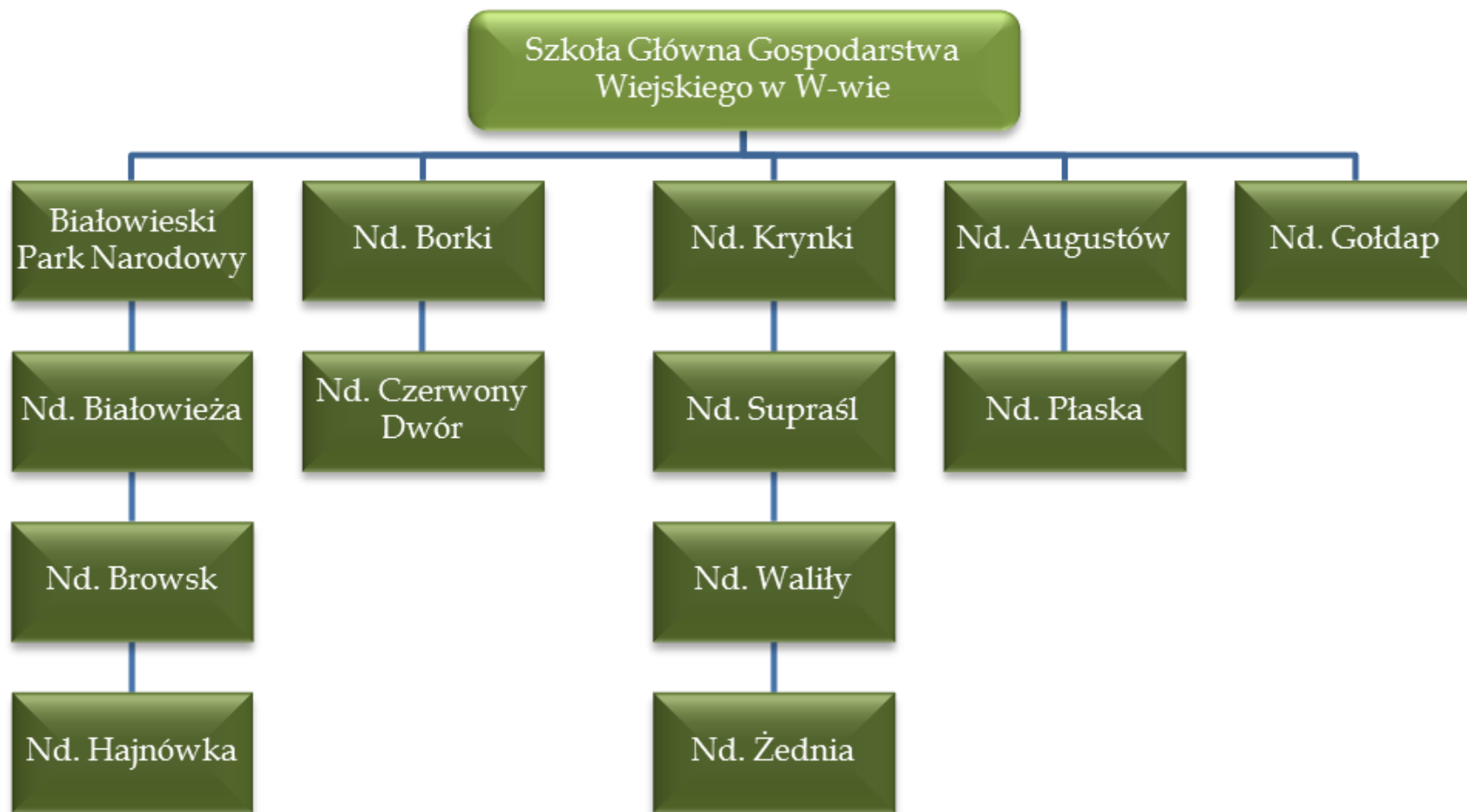
maj 2014 – kwiecień 2016



# Teren realizacji Projektu



# Struktura Projektu





## Zadanie 1

# Ochrona żubra w Puszczy Białowieskiej

:

- koszenie łąk i zbiór siana, dowóz siana do paśników rozproszonych w całej Puszczy,
- remonty paśników i brogów, czyszczenie miejsc dokarmiania,
- przygotowanie wodopojów ,
- odławianie żubrów dla celów wymiany/reintrodukcji

Pojemność wyżywieniowa Puszczy będzie powiększana przez przygotowywanie i wykładanie siana na prywatnych łąkach wokół Puszczy

W ramach projektu wydane i wysłane będą dwa roczniki Księgi Rodowodowej Żubrów

Prowadzone będzie podglądanie żubrów on-line w Nadleśnictwie Browsk

## Zadanie 2

# Ochrona i rozwój populacji żubra na obszarze Puszczy Knyszyńskiej

- rekultywacja łąk, nasadzenie drzew owocowych, koszenie łąk, przygotowanie siana i sianokiszonki,
- budowa nowych i remonty istniejących brogów i paśników.

Utworzone zostanie nowe stado żubrów na terenie Nadleśnictwa Żednia,  
Zaplanowana zostanie zagroda pokazowa w Nadleśnictwie Supraśl

Przeprowadzone będzie szkolenie z zakresu postępowania z żubrem oraz seminarium ze sposobów minimalizacji konfliktów i zarządzania stadem.

# Zadanie 3

## Ochrona populacji żubra w Puszczy Boreckiej

- poprawa bazy pokarmowej
- dokarmianie zimowe oraz czyszczenie miejsc karmienia, przygotowanie lizawek, zakup granulatu,
- budowa nowych brogów.

Stado objęte będzie stałą opieką weterynaryjną.

## Zadanie 4

# Przygotowanie obszaru Puszczy Augustowskiej do wsiedlenia żubrów

- przygotowanie (lub poprawę jakości) łąk na pograniczu nadleśnictw Płaska i Augustów oraz budowa oczek wodnych..

Przygotowane łąki (ok. 14 ha) będą koszone z usuwaniem biomasy z ich powierzchni.

Działania promocyjno- informacyjne poprzez organizacje spotkań i warsztatów dla lokalnej ludności, władz samorządowych i administracji leśnej ukazujące kompleksowo zagadnienia związane z bytowaniem żubra

## Zadanie 5

# Analiza możliwości wsiedlenia żubrów do Puszczy Rominckiej

- Przeprowadzenie oceny warunków środowiskowych oraz analiza postaw i potrzeb miejscowej ludności pod kątem potencjalnej obecności żubra.
- Ocena będzie obejmować jakość i możliwości wyżywieniowe siedlisk, zagęszczenie innych kopytnych, sposoby gospodarki leśnej, potencjalne możliwości powstawania szkód od żubra, położenie i rodzaj prowadzonej w pobliżu gospodarki rolnej, itd.

Planowane są spotkania (w formie warsztatów i prelekcji) z zainteresowanymi.



# Zadanie 6

## Zarządzanie projektem

Wykorzystując doświadczenie w realizacji podobnych projektów partnerskich utrzymany będzie sposób rozliczeń i obiegu dokumentów między Partnerami Projektu. W ramach zarządzania prowadzona będzie bieżąca weryfikacja wskaźników pod względem:

- osiągniętych efektów przyrodniczych
- jak i efekty działań w środowisku.
- osiąganych wskaźników wyniku - co daje możliwość weryfikowania celów i pozwala na szybką reakcję i wprowadzenie ewentualnych korekt w Projekcie.

# Zadanie 7

## Monitoring

Monitorowanie rozprzestrzenienia i wykorzystania siedliska przez żubry

Monitoring genetyczny (analizy DNA)

Monitoring stanu zdrowia (w tym parazytologiczny):

# Działanie promocyjne komunikaty

Metapopulacja gwarantem stabilności populacji.

Mądre zarządzanie na poziomie regionalnym narzędziem łagodzenia konfliktów na styku ochrony przyrody i działalności człowieka.

„Pod parasolem żubra” – kompleksowe podejście do ochrony gatunku na obszarach N2000.

Zapraszamy na  
stronę naszego  
Projektu

<http://projektEOG.sggw.pl>

Dziękuję  
za uwagę

Rozwój metapopulacji żubrów w północno-wschodniej Polsce

