

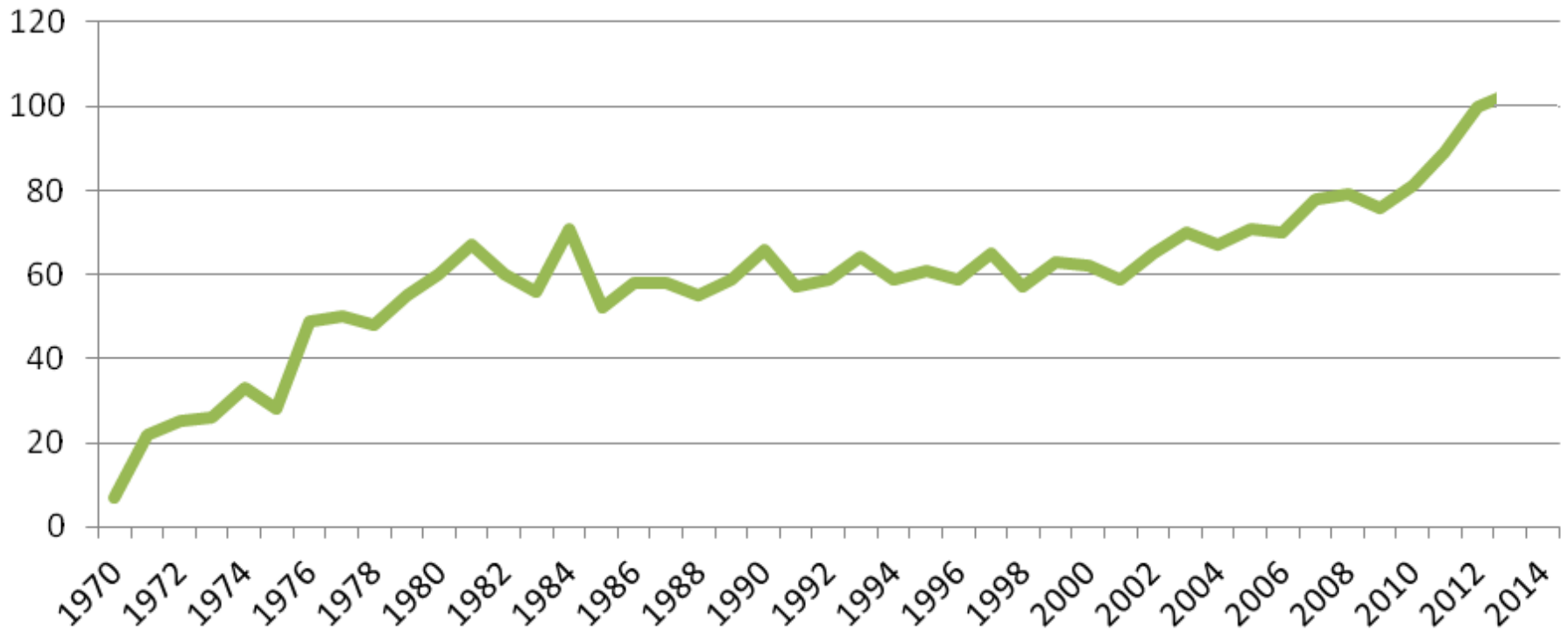
Sytuacja żubra w Puszczy Boreckiej



Projekt dofinansowany ze środków Mechanizmu Finansowego Europejskiego Obszaru Gospodarczego 2009-2014,
w ramach Programu Operacyjnego PL2 „Ochrona różnorodności biologicznej i ekosystemów”
realizowanego przez Narodowy Fundusz Ochrony Środowiska i Gospodarki Wodnej

Nadleśnictwo Borki

Stan populacji żubrów w latach 1970 - 2014



Eliminacje w Puszczy Boreckiej odbywają się od 1975 roku - średniorocznie 10-15 sztuk.

W latach 2011-2014 Nadleśnictwo Borki było jednym z 9 partnerów Projektu „Ochrona In situ żubra w Polsce – część północno – wschodnia”.

Koszty kwalifikowane: **1 818 307,83 mln złotych**

Zadanie 2. Obsługa stada bytującego w Puszczy Boreckiej: Zadanie obejmowało zakup i wykładanie pasz - **723,74** tys. złotych.

Zadanie 10. Odtwarzanie łąk i poprawa bazy pokarmowej żubra: odtworzono ok. 130 km rowów melioracyjnych oraz 4 oczka wodne (wodopoje) - **305,35** tys. złotych.

Zadanie 18. Monitoring wykorzystanie środowiska w Puszczy Boreckiej: zebrano próby z łąk i pastwisk. Wykonano łącznie 475 zdjęć fitosocjologicznych i wyróżniono z nich zbiorowiska roślinne. Wykonano badania laboratoryjne prób - **118,24** tys. złotych.

Zadanie 24. Utworzono 2 szt. dodatkowych miejsc zimowego dokarmiania żubrów (brogo – paśniki). Zadanie obejmuje również naprawę istniejących urządzeń - **57,92** tys. złotych.

Zadanie 28. Budowa zagrody pokazowej w Nadleśnictwie Borki - **589,6** tys. złotych.

Zadanie 33. Opieka weterynaryjna nad żubrami w Nadleśnictwie Borki - **23,5** tys. Złotych.





Tak było...



Tak jest teraz...

Od V 2014 roku na okres dwóch lat Nadleśnictwo Borki oraz Nadleśnictwo Czerwony Dwór biorą udział w realizacji Projektu pt. „**Rozwój metapopulacji żubra w północno - wschodniej Polsce**”

Koszt projektu w Nadleśnictwie Borki – 443 000,00 złotych brutto

W ramach tego projektu zapewniono 85% środków na podstawowe potrzeby stada bytującego w Puszczy Boreckiej tj.:

- **zakup i wykładanie pasz – 415 tys. złotych**
- **opiekę weterynaryjną – 28 tys. złotych**

Koszt projektu w Nadleśnictwie Czerwony Dwór – **91 480,00** złotych brutto

W ramach projektu planuje się wykonanie następujących zadań:

- Budowa czterech brogów (czyszczenie dezynfekcja brogów, wytworzenie siana z łąk do brogów) – 77 480,00 tysięcy złotych
- Rekultywacja łąk – 14 000,00 tysięcy złotych



Obsługa stada bytującego w Puszczy Boreckiej

Zadanie obejmuje zakup pasz, koszty dowożenia karmy oraz sprzątnięcia stanowisk karmowych. W 2014 roku zakupiono pasze – 870 ton





Opieka weterynaryjna nad żubrami w Nadleśnictwie Borki



W ramach projektu od początku grudnia 2014 roku zapewniona jest stała opieka weterynaryjna stada żubrów.